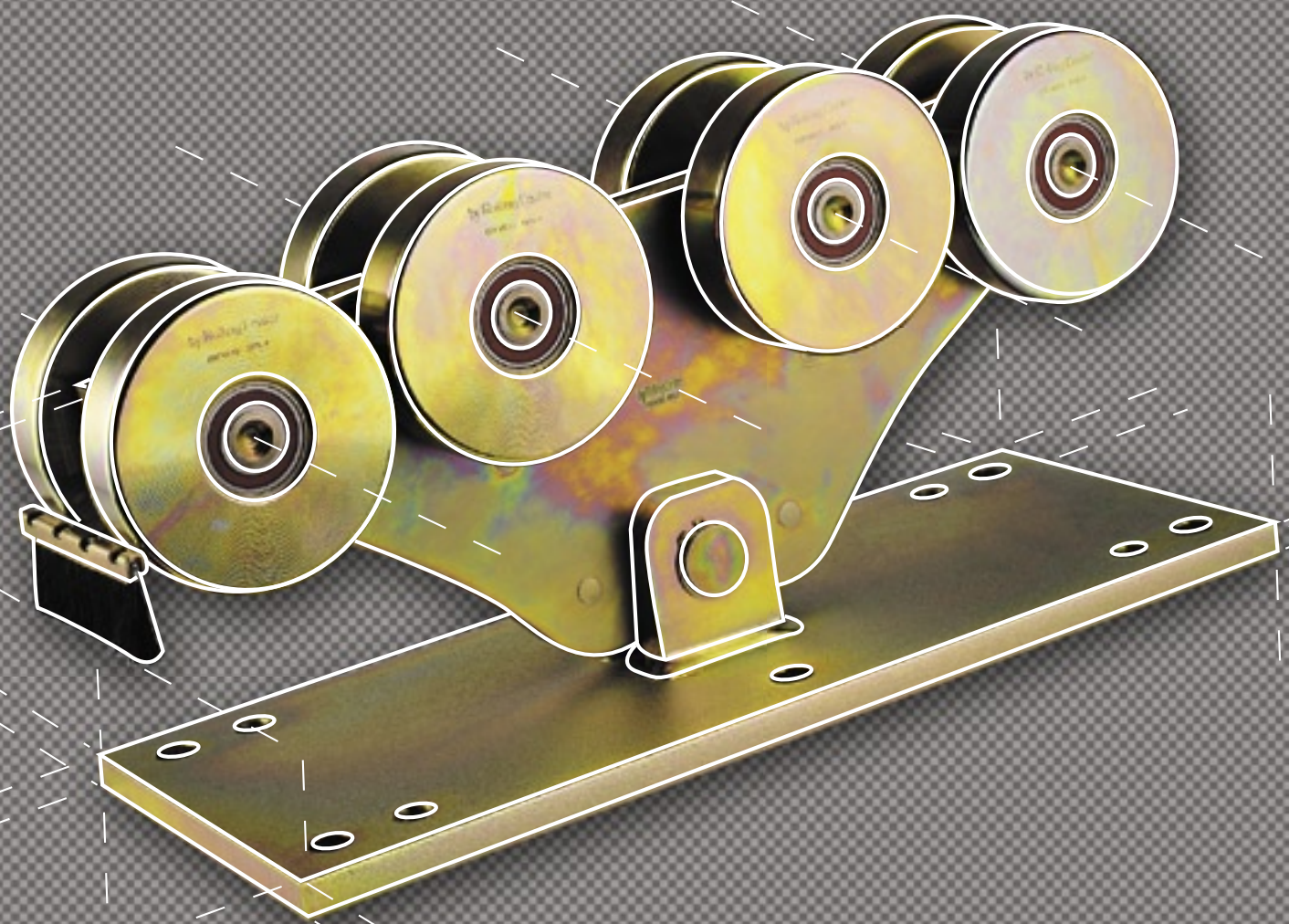
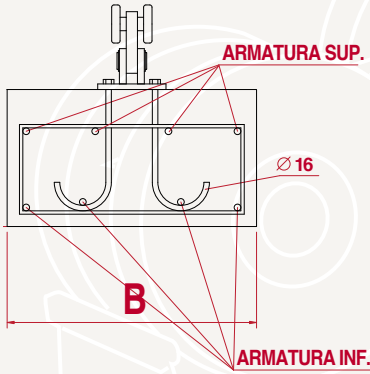


- UK** — Cantilever gate carriages
- D** — Wagen fuer freitragende Schiebetore
- F** — Chariots pour portail autoportants
- E** — Carros para cancelas autoportantes



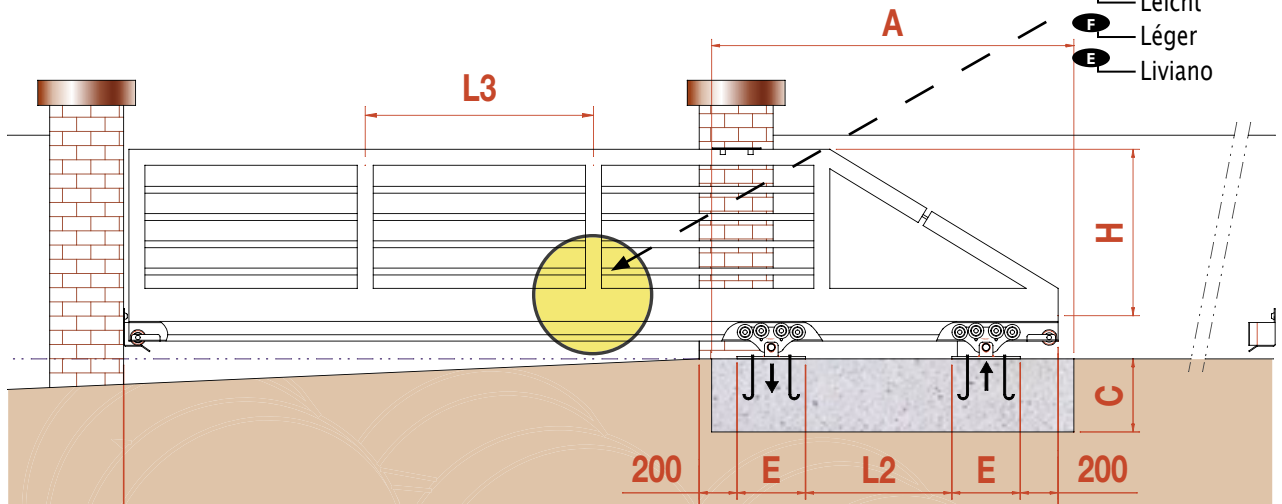
- I Tabella di calcolo orientativo
- UK Indicative calculation table
- D Anzeigend. Kalkulation Tabelle
- F Tableau de calcul indicatif
- E Tabla indicativa del cálculo



ABBINABILE COMBINING	CANCELLO GATE									FONDAZIONE					
	L1	L2	L3 MAX	L4	LT	H	E	PORTATA CAPACITY	PESO Kg. x ML	A	B	C	PESO FONDAZIONE	ARMATURA	
	ML	ML	ML	ML	ML	ML	MM			ML	ML	ML		n°mm INF.	n°mm SUP.
CA 4 RPS	3	1	1	1,8	4,8	1	190	450	95	1,8	0,6	0,5	1150	4 Ø12	4 Ø12
CA 4 RS	4	1,3	1	2,3	6,3	1	300	600	95	2,5	0,6	0,5	1500	4 Ø12	4 Ø12
	5	1,5	1,5	2,5	7,5	1	300	600	80	2,8	0,6	0,5	2300	4 Ø12	4 Ø12
	6	1,8	1,5	2,8	8,8	1	300	600	70	3,2	0,6	0,5	2750	4 Ø12	4 Ø12
	8	2,4	1,5	3,4	11,4	1	300	600	55	3,7	0,6	0,5	4250	7 Ø12	4 Ø12
CA 4 RMS	10	3	2	4,4	14,4	1	470	1200	85	4,2	0,6	0,5	5350	6 Ø12	4 Ø12
	12	4	2	5,4	17,4	1	470	1200	70	4,8	0,8	0,6	7300	7 Ø12	4 Ø12
	14	4,2	2	5,6	19,6	1	470	1200	40	5,4	0,8	0,6	8500	9 Ø12	4 Ø12
	16	4,8	2	6,2	22,2	1	470	1200	35	6	0,8	0,6	12150	10 Ø12	4 Ø12
CA 4 RSN	3	1	1	1,8	4,8	1	300	350	80	1,8	0,6	0,5	1150	4 Ø12	4 Ø12
	4	1,3	1	2,3	6,3	1	300	350	60	2,5	0,6	0,5	1500	4 Ø12	4 Ø12
	5	1,5	1,5	2,5	7,5	1	300	350	50	2,8	0,6	0,5	2300	4 Ø12	4 Ø12
	6	1,8	1,5	2,8	8,8	1	300	350	40	3,2	0,6	0,5	2750	4 Ø12	4 Ø12

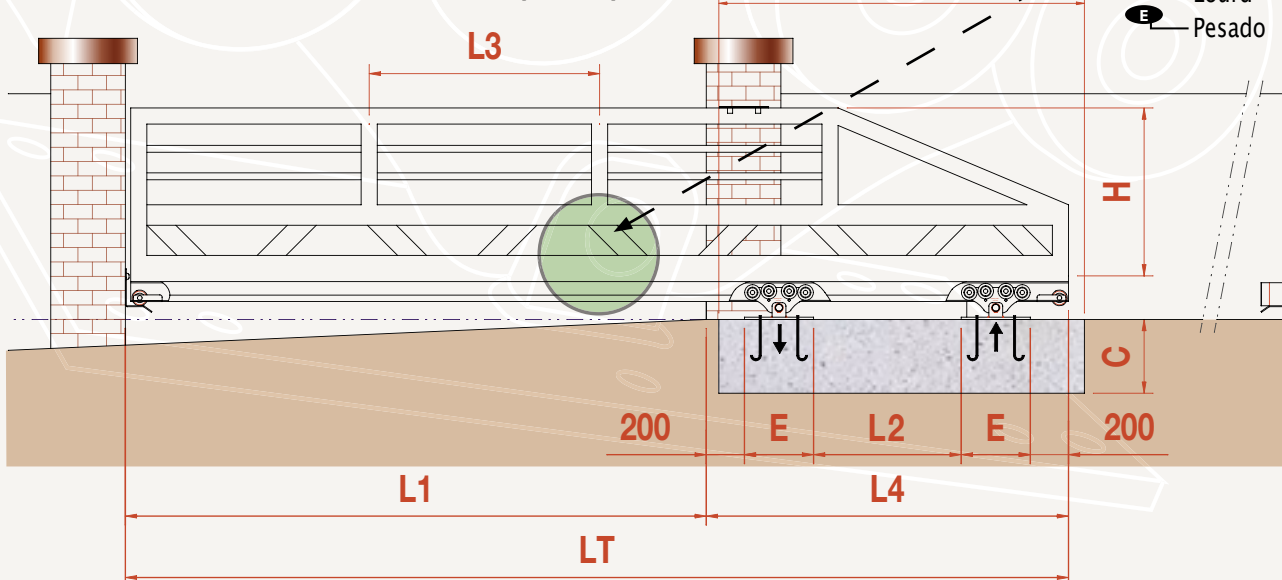
- I Soluzioni orientative costruttive per cancelli autoportanti leggeri o pesanti
- UK Indicative construction solutions for light and heavy cantilever gates
- D Anzeigende Bau-Loesungen fuer schwere und leichte selbsttragende Tore
- F Solutions indicatives de construction pour portails autoportants légers et lourds
- E Soluciones indicativas de constucion para cancelas autoportantes livianas y pesadas

- I Leggero
- UK Light
- D Leicht
- F Léger
- E Liviano

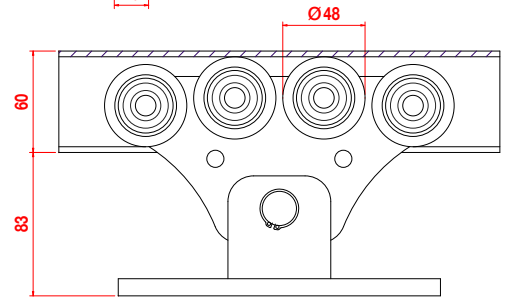
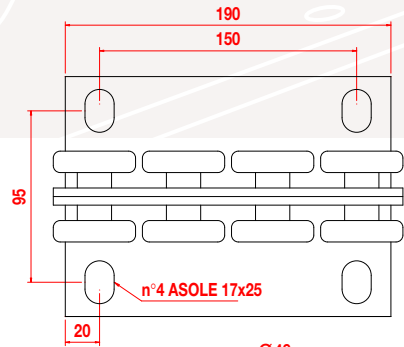
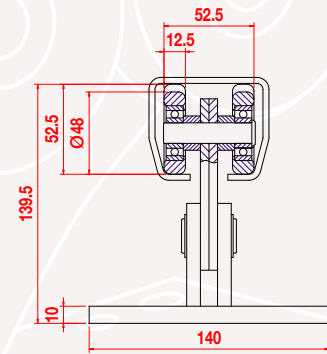


- I Pesante
- UK Heavy
- D Schwer
- F Lourd
- E Pesado

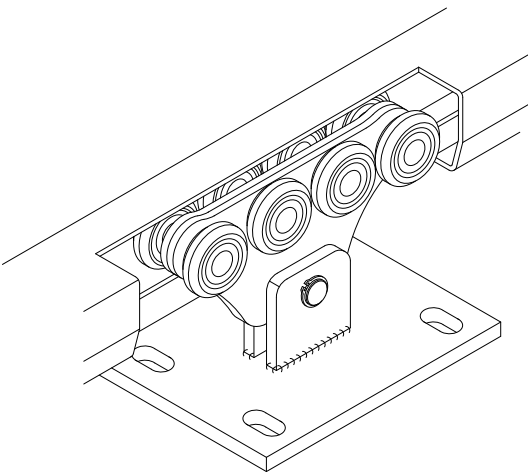
$LT = L1 + L4$ $L2 = 30\% \text{ di } L1$ $L4 = L2 + (E + 200) \times 2$



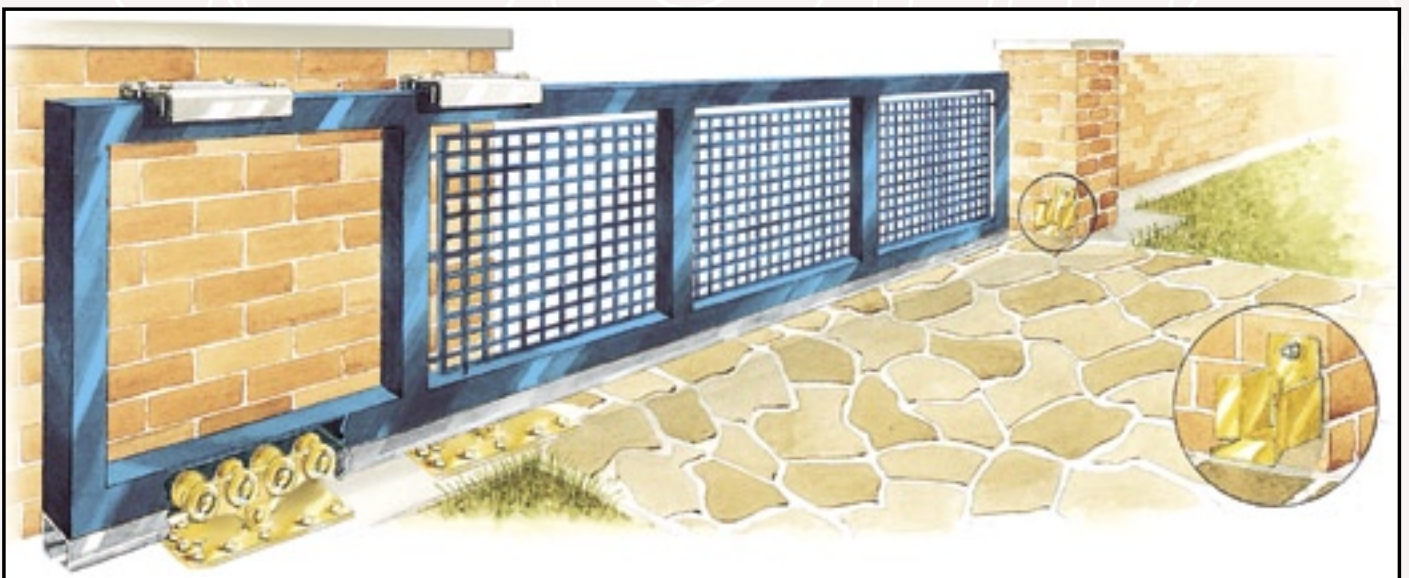
- I** Carrello "basic" per cancelli autoportanti
- UK** "Basic" carriage for cantilever gates
- D** "Basic" Rollenapparat fuer freitragende Schiebtore
- F** Chariot "basic" pour portails autoportants
- E** Carro "basic" par cancelas autoportantes residenciales



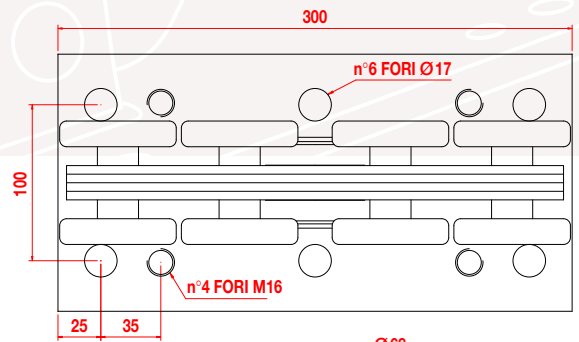
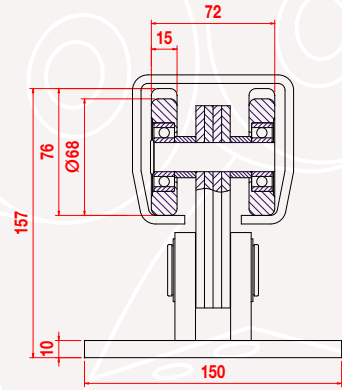
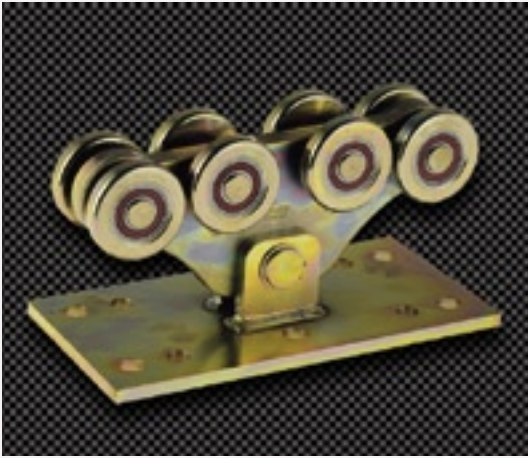
ARTICOLO-ARTICLE	L1	PESO CANCELLO GATE WEIGHT	ABBINABILE COMBINING			
Riferimento-Reference	MAX ML			N°		X 1
CA 4 RPS LT 00 50 80	3	450	GIPI 4 RP / RPZ	2	9,58	



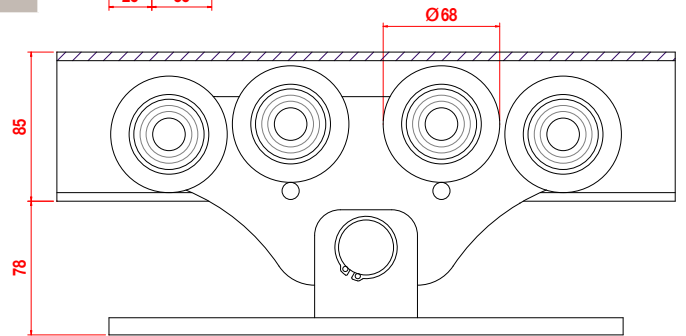
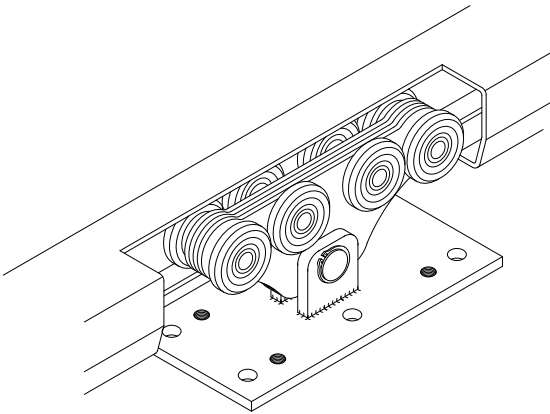
- I** Cannello residenziale autoportante lunghezza mt. 3
- UK** Residential cantilever gate L. 3 m.
- D** Selbsttragend.Residenztor L. 3 M.
- F** Portail autoportant résidentiel L. 3 mt.
- E** Cancela residencial autoportante 3 metros de paso



- I Carrello "medio" per cancelli autoportanti
- UK "Medium" carriage for cantilever gates
- D "Medium" Rollenapparat fuer freitragende Schiebtore
- F Chariot "moyen" pour portails autoportants
- E Carril "medio" par cancelas autoportantes residenciales



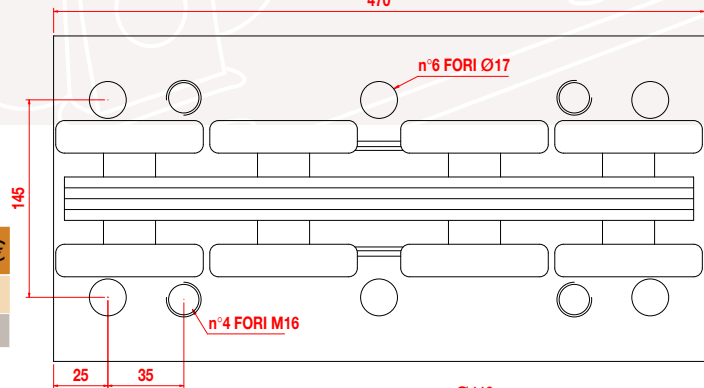
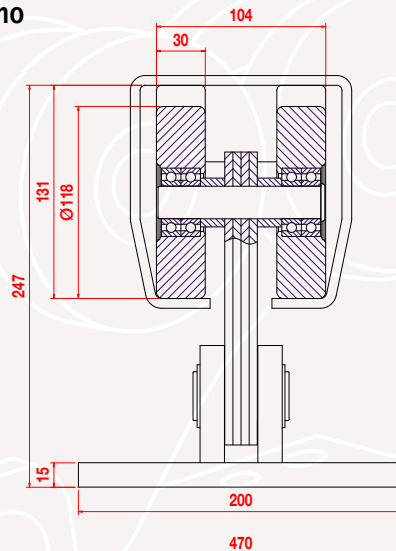
ARTICOLO-ARTICLE	L1	PESO CANCELLO GATE WEIGHT	ABBINABILE COMBINING			€
Riferimento-Reference	MAX ML			N°	X 1	
CA 4 RS LT 00 80 80	8	600	GIPI 4 RG / GZ	2 17,5		



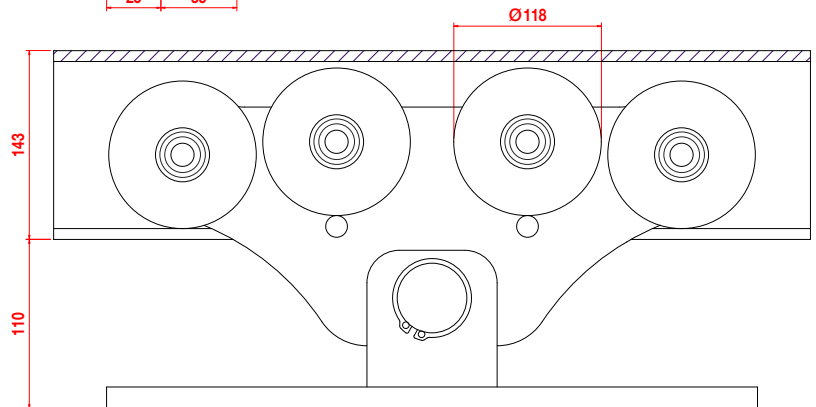
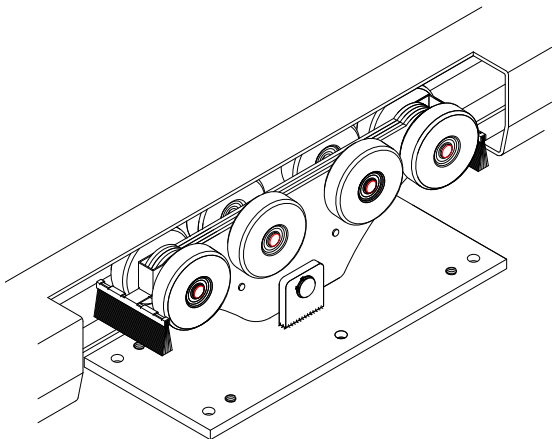
- I Cannello residenziale autoportante lunghezza mt. 8
- UK Residential cantilever gate L. 8 m.
- D Selbstragend.Residenztor L. 8 M.
- F Portail autoportant résidentiel L. 8 mt.
- E Cancela residencial autoportante 8 metros de paso



- I** Carrello "Magnum" per cancelli autoportanti con spazzolino
- UK** Cantilever "Magnum" gate carriage with brush-holder
- D** Freitragendes "Magnum" Gatterwagen mit Bürstenhalter
- F** Chariot "Magnum" pour portail autoportant avec porte-brosse
- E** Carril "Magnum" para cancelas autoportantes con cepillo pequeño



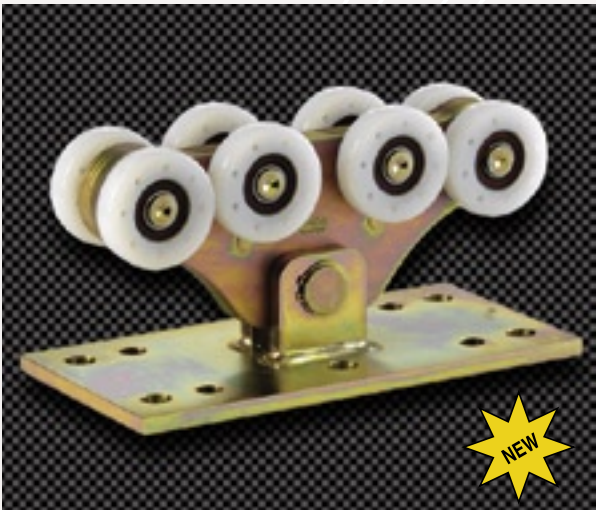
ARTICOLO-ARTICLE	L1	PESO CANCELLO GATE WEIGHT	ABBINABILE COMBINING		
Riferimento-Reference	MAX ML.			N°	X 1
CA 4 RMS LT 01 20 80	16	1200	GIPI 4 RM/MG	1 44,6	



- I** Cannello industriale autoportante lunghezza mt. 15
- UK** Industrial Cantilever gate L. 15 m.
- D** Industrie-Selbsttragend. Tor L. 15 M.
- F** Portail industriel autoporté L. 15 mt.
- E** Cancela industrial autoportante 15 metros de paso



- I** Carrello per cancelli autoportanti con ruote in nylon per guida "G-A"
- UK** Cantilever gate carriage with Nylon Polyimide for the track "G-A"
- D** Wagen fuer freitragende Schiebetore mit Nylon Polyamid zur Schiene "G-A"
- F** Chariot pour portail autoportant avec roues en Polyamide pour rail "G-A"
- E** Carril para portones autodezlizables con ruedas en nylon para guja "G-A"



Carrello "CA4RSN"

I Il nuovo carrello "CA4RSN" è costituito da ruote in materiale plastico "Poliamide 6", ad alta viscosità, resistenza allo scorrimento e stabilità dimensionale. È l'accessorio ideale per la scorrevolezza e silenziosità dei cancelli: infatti esso ne diminuisce drasticamente l'attrito all'interno della guida. Il nuovo carrello "CA4RSN" è l'ideale completamento della nuova guida "G-A" in alluminio, con la quale la ROLLING CENTER SPA ha voluto dare un segnale forte e di notevole design.

Vantaggi:

- minore usura delle ruote e della guida grazie al materiale "poliamide 6";
- notevole riduzione del peso del carrello di scorrimento;
- notevole riduzione del rumore generato in esercizio.

UK The new carriage "CA4RSN" with Nylon "Polyimide 6" and wheels, has high sliding capacity wear-resistance and dimension stability. This is an ideal accessory for the silent running of the gate; this reduces friction inside the track. The carriage "CA4RSN" is the ideal complement for the "G-A" aluminum track and is a special and strong design.

ADVANTAGES:

- minimum wearing of the wheels and the tracks due to the material polyamide 6;
- reduction of the sliding carriage weight;
- reduction of noise during running.

D Der neue Rollapparat "CA4RSN" mit Nylonrollen (Polyamid 6), hohe Gleitfähigkeit, VERSCHLEISSFESTIGKEIT und MASSTABILITÄT. Ideales Zubehör für leisen Lauf des Tores, minimale Reibung in der Schiene. Der neue Rollbock "CA4RSN" ist die ideale Ergänzung zur Aluminium-Schiene "G-A", durch die ROLLING CENTER SPA sein spezielles und starkes Design unterstreichen möchte.

VORTEILE:

- Minimaler Verschleiß der Räder und der Schiene dank dem Material Polyamid 6
- Reduktion des Gewichts beim Rollapparat
- Geräuscharmer Lauf.

F Le nouveau chariot «CA4RSN» est réalisé avec des roues en Polyamide 6, à haute viscosité, résistance au coulisement et stabilité de dimension. C'est l'accessoire idéal pour le glissement silencieux des portails, en effet, il réduit de façon optimale la friction à l'intérieur du rail.

Le nouveau chariot «CA4RSN» est le complément idéal du rail «G-A» en aluminium, avec lequel ROLLING CENTER SPA a voulu donné un signal particulièrement fort et de design.

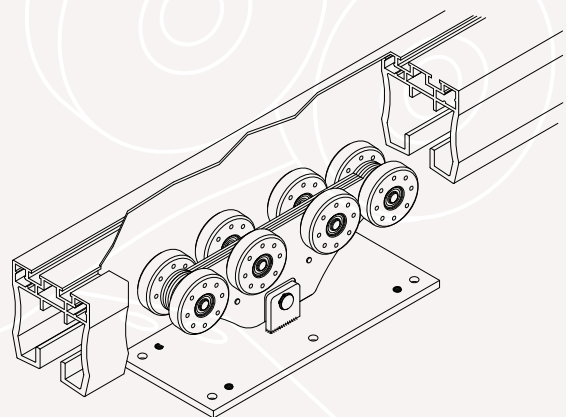
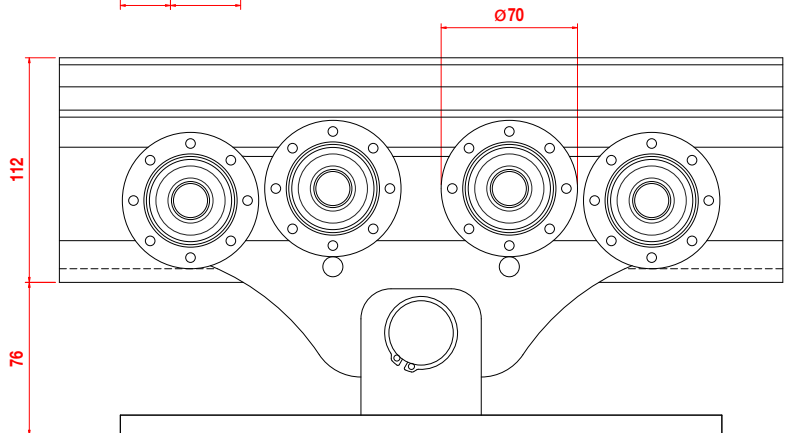
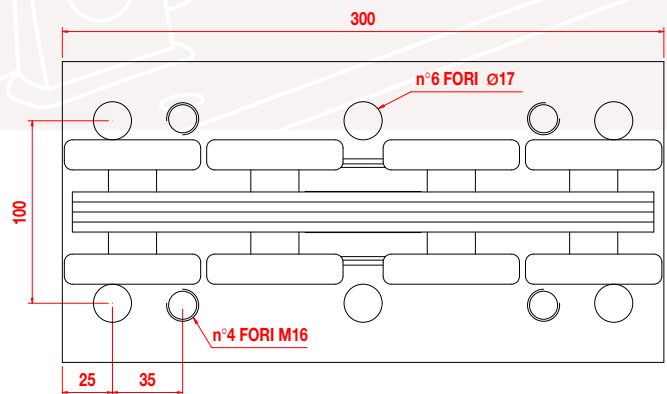
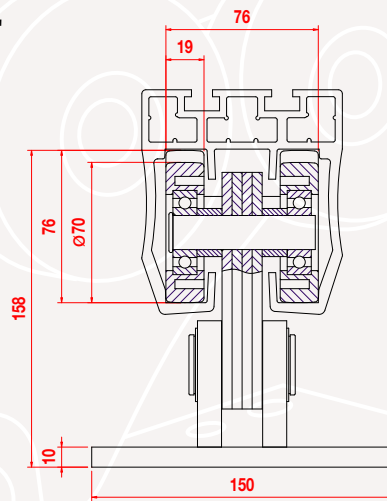
Avantages :

- usure réduite des roues et du rail grace au matériau Polyamide 6 ;
- réduction considérable du poids du chariot de coulisement ;
- réduction considérable du bruit pendant le coulisement.

E El nuevo carril "CA4RSN" está constituido por ruedas en material plástico "poliamide 6", de alta viscosidad, resistencia al deslizado y estabilidad dimensional. Es el accesorio ideal para el deslizamiento y silenciosidad de los portones; de hecho le disminuye drásticamente el rozamiento en el interior de la guía. El nuevo carril "CA4RSN" es el complemento ideal de la nueva guía "G-A" en aluminio, con la cual la ROLLING CENTER SPA ha querido dar una señal fuerte e de notable diseño.

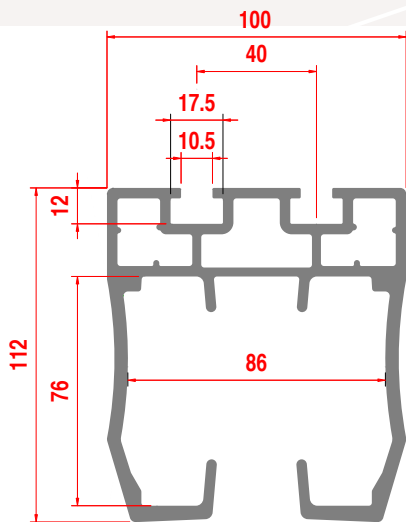
VENTAJAS:

- menor desgaste de la ruedas y de la guía gracias al material " poliamide 6";
- notable reducción del peso del carril de deslizamiento.



ARTICOLO-ARTICLE	L1	PORTATA CAPACITY	ABBINABILE COMBINING			€
Riferimento-Reference	MAX ML			N°		X 1
CA4RSN LP 00 80 80	6	350	GUIDA "G-A"	2	18	

- I Guida in alluminio "G-A" brevettata
- UK Aluminum track "G-A" patented
- D Aluminium Schiene "G-A" patentiert
- F Rail aluminium "G-A" brevetée
- E Guia en aluminio "G-A" lebalizada



ARTICOLO-ARTICLE		FINITURA FINITURE	FASCI SHEAFS	ML	€
Riferimento-Reference			ML	€	X 1 ML
GA/3	BA 10 11 03	ALLUMINIO NATURALE	3	38	
GA/6	BA 10 11 00	ALLUMINIO NATURALE	6	19	
53	IT 13 10 00	SPINA DI GIUNZIONE	20 pz	2	



Guida in alluminio "G-A"

I La nuova guida in alluminio "G-A" ROLLING CENTER SPA "brevettata" va ad aumentare la già vasta gamma di guide per cancelli autoportanti con le quali, per chi non fosse informato, si hanno notevoli vantaggi:

- eliminazione della fase di posa della normale guida nel pavimento;
- idonee fondazioni per carrello o più semplicemente utilizzo di una normale trave strutturale (HE) affogata nel cemento con una lunghezza pari al 30% della luce netta dell'apertura: la trave farà da base ed allineamento per i due carrelli;
- si presta laddove vi sono situazioni di pendenza disagiate tra il passaggio e la posizione di massima apertura del cancello;
- dove ci sono larghi passaggi di mezzi pesanti che potrebbero rovinare le tradizionali guide che fuoriescono dal pavimento;
- dove ci sono precipitazioni nevose che potrebbero impedire il buon scorrimento di un cancello tradizionale.

La novità della guida "G-A" "brevettata" presenta innumerevoli vantaggi, sia dal punto di vista tecnico-funzionale che estetico. La guida è ricavata da un procedimento di estrusione mediante matrice appositamente progettata ed in lega di alluminio P-ALMgSi UNI 9006/1 ("Anticorodal"): questa lega è particolarmente indicata nel campo delle costruzioni edilizie, per serramenti e per particolari architettonici.

Disponibile in finitura colore alluminio naturale presenta buone caratteristiche meccaniche, ottima resistenza alla corrosione sia industriale che civile. La sagomatura particolare della guida "G-A" "brevettata" inoltre consente di ottenere un buon comportamento strutturale.

UK New aluminum track "G-A" ROLLING CENTER SPA has been added to the already existing wide range of tracks for cantilever gates, and has numerous advantages for our customers:

- no placing of the track in the ground;
- correct foundations for the carriage or simply, use of a standard HE beam in the concrete with 30% more length than the opening, the beam can act as base for the alignment for both carriages;
- to be used in case of a slope between passage space and maximum opening of the gate;
- for wide passages in case of trucks with heavy loads which could damage traditional tracks above the floor;
- in case of heavy snow falls, which prevent fluid sliding of the gate.

Our new track "G-A" has various advantages, technical, functional and is pleasing to the eye. It is manufactured by extrusion processes by means of special alloy Aluminum PAIMgSi UNI 9006/1 (Anticorodal) this is a special alloy for construction of closures and architectural details.

Available in natural aluminum finish, the track has good mechanical characteristics, excellent resistance to industrial and civil corrosion. The special shape of the "G-A" track obtains a good result from a structural point of view.

D Die neue Aluminium Schiene "G-A" erweitert das bereits große Sortiment von ROLLING CENTER SPA an Schienen für freitragende Schiebetore mit zahlreichen Vorteilen für unsere Kunden:

- keine Bodenschiene notwendig;
- richtiges Fundament für die Rollböcke oder einfach einen I-Träger um 30 % länger als die Toröffnung im Beton zu Befestigen, der I-Träger kann als Unterseite für die Ausrichtung für beide Wagen dienen;
- zur Verwendung bei Neigung zwischen Torschließpunkt und maximaler Toröffnung;
- bei Durchfahrten wo schwer beladene LKWs traditionelle im Boden montierte Schienen beschädigen könnten;
- wenn schwere Schneefälle den Lauf des Tores behindern können.

Unsere neue Schiene "G-A" registriert hat zahlreiche Vorteile, in jeder Hinsicht, technisch, funktionell, ästhetisch. Sie ist hergestellt im Strangpressverfahren mittels einer speziellen Aluminiumlegierung PAIMgSi UNI 9006/1 ("Anticorodal") Speziallegierung für Verschluss-Konstruktionen und architektonische Besonderheiten. Erhältlich in Aluminium natur, die Schiene zeigt gute mechanische Eigenschaften, exzellente Beständigkeit gegen Korrosion. Die spezielle Form der "G-A" Schiene (registriert) zeigt ein gutes strukturelles Resultat.

F Le nouveau rail aluminium "G-A" ROLLING CENTER SPA brevetée s'ajoute à la gamme déjà vaste de rails pour portails autoportants, grace auxquels nos clients ont de nombreux avantages:

- élimination de la phase de pose du rail normal dans le sol
- justes fondations par chariot ou plus simplement, utilisation d'une poutre de structure normale (HE) dans le béton, avec une longueur de 30% de l'ouverture nette, la poutre servira de base et alignement pour les deux chariots.
- S'utilise en cas de situation en pente entre passage et position d'ouverture maximum du portail.
- En cas de larges passages, de moyens de transport lourds, qui pourraient endommager les rails traditionnels qui sortent du sol.
- En cas de régions ticlulièrement neigeuses qui pourrait empêcher le coulissement fluide du portail traditionnel.

Le nouveau rail "G-A" breveté présente de nombreux avantages, tant sur le plan tecnico-fonctionnel que sur le plan esthétique. Le rail est fabriqué à partir d'un processus d'extrusion au moyen d'une matrice spéciale en alliage d'aluminium PAIMgSi UNI 9006/1 ("Anticorodal"): alliage particulièrement indiqué dans le domaine du bâtiment, pour les fermetures, pour des détails architectoniques.

Disponibile in color aluminium naturel le rail présente de bonnes caractéristiques mécaniques, une excellente résistance à la corrosion, industrielle et civile. La forme particulière du rail "G-A" breveté permet d'obtenir un bon comportement sur le plan structural.

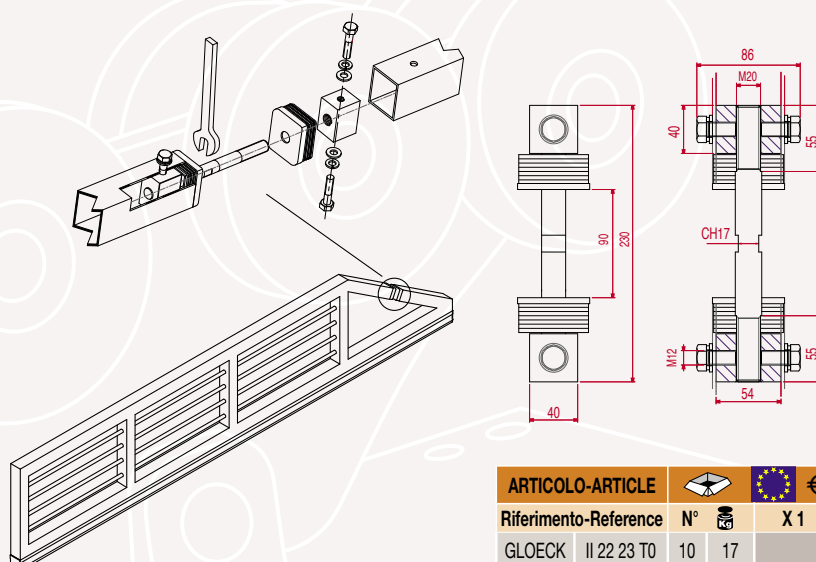
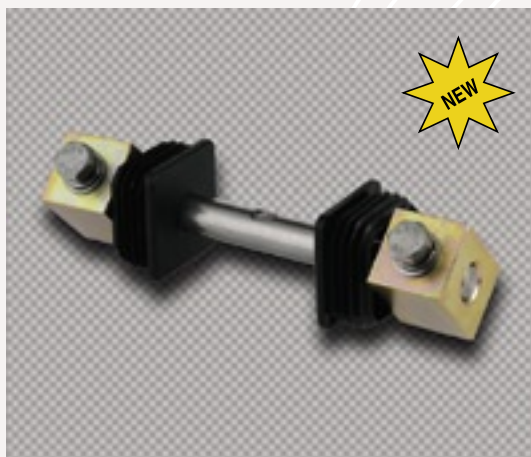
E La nueva guia "G-A" en aluminio de ROLLING CENTER SPA se ha agregado a la amplia gama ya existente de las pistas para las puertas voladizas, y tiene ventajas numerosas para nuestros clientes:

- ninguna colocación de la pista en la tierra;
- las fundaciones correctas para el carro o simplemente, uso de un estándar el emite en el concreto con el 30% más longitud que la abertura, la viga puede actuar como base para la alineación para ambos carros;
- ser utilizado en caso de que de una cuesta entre el espacio de l paso y la abertura del máximo de la puerta;
- para los pasos anchos en caso de que de carros con las cargas pesadas que podrían dañar pistas tradicionales sobre el piso;
- en caso de que de la nieve pesada caiga, que previenen resbalar fluido de la puerta.

Nuestra pista nueva "G-A" tiene varias ventajas, técnico, funcional y es agradable al ojo. Es fabricada por procesos de la protuberancia por medio de la aleación especial PAIMgSi de aluminio UNI 9006/1 (Anticorodal) que esto es una aleación especial para la construcción de encierros y de detalles arquitectónicos.

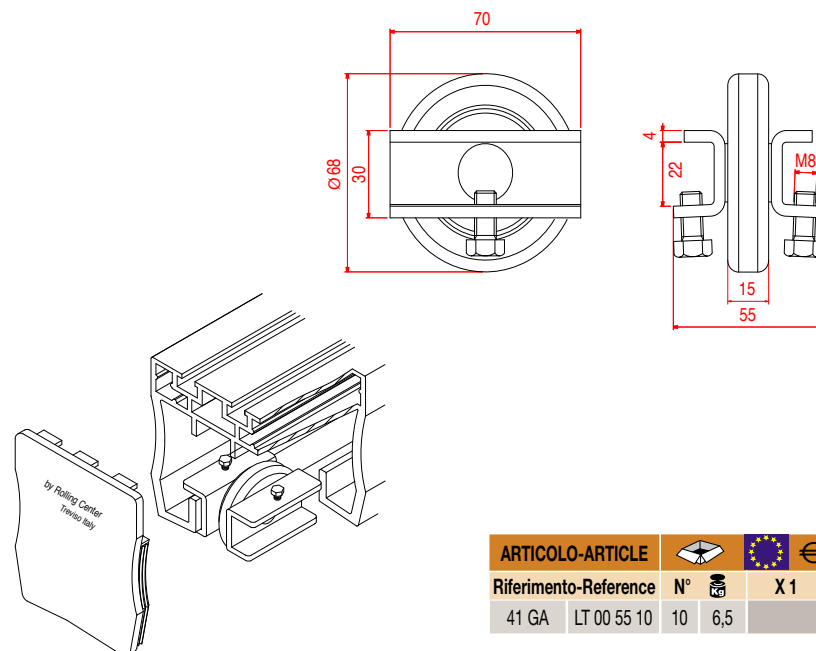
Disponibile in final de aluminio natural, la guia tiene buenas características mecánicas, resistencia excelente a la corrosión industrial y civil. La forma especial de la guia de "G-A" obtiene un buen resultado desde un punto de vista estructural.

- I Tirante "Gloeck"
- UK Tension rod "Gloeck"
- D Spannvorrichtung "Gloeck"
- F Tirant "Gloeck"
- E Barra "Gloeck" de la tensión



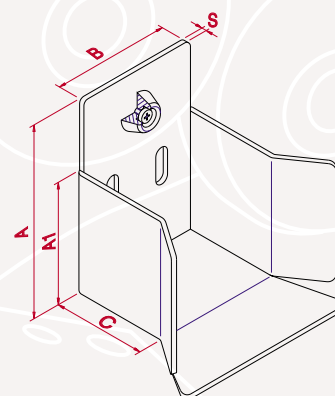
ARTICOLO-ARTICLE			€
Riferimento-Reference	N°		X 1
GLOECK	II 22 23 TO	10 17	

- I Ruota di sostegno per guida "G-A"
- UK Support wheel for "G-A" track
- D Stützrad für "G-A" Schiene
- F Roue de support pour rail "G-A"
- E Rueda de soporte para guía "G-A"



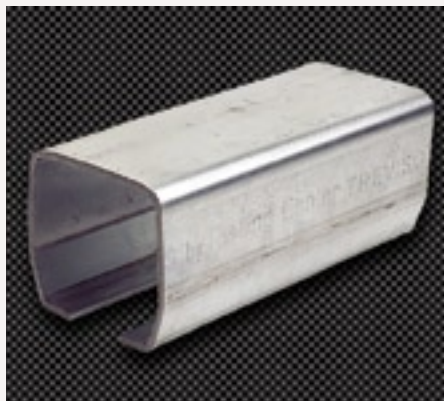
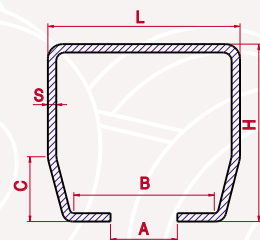
ARTICOLO-ARTICLE			€
Riferimento-Reference	N°		X 1
41 GA	LT 00 55 10	10 6,5	

- I Incontro
- UK Meeting point
- D Führungsendstück
- F Butée
- E Punto de recepción



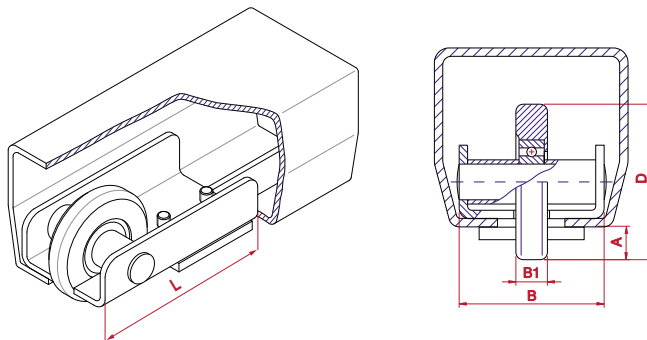
ARTICOLO-ARTICLE	A	A1	B	C	S	ABBINABILE COMBINING			€
Riferimento-Reference	mm						N°		X 1
50 B	FT 15 80 00	130	80	80	75	4	GIPI 4RP/PZ	2	2,4
50 P	FT 16 10 00	165	105	105	80	4	GIPI 4RG/GZ/GA	5	8,4
50 G	FT 22 15 00	225	165	155	80	4	GIPI 4RM/MZ	1	2,8

- I Guida per cancelli scorrevoli autoportanti
- UK Guide for sliding cantilever gates
- D Profilschiene fuer freitragende Schiebetore
- F Rail pour portail suspendu
- E correderas autoportantes



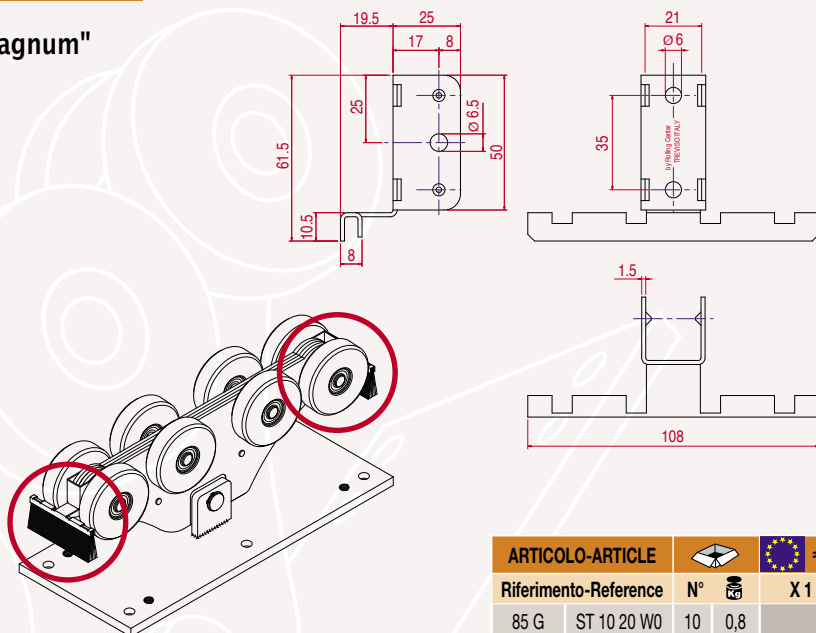
TIPO TYPE	ARTICOLO-ARTICLE		ABBINABILE COMBINING	L	H	A	B	C	S	L1	DESCRIZIONE DESCRIPTION	FASCI SHEAFS	€
	Riferimento-Reference		Key	mm								ML	X 1 ML
□	GIPI 4 RP 3	BG 70 60 03	CA 4 RPS	70	60	22	53	30	3,5	0/3 ML	GREZZO DA ML 3	96	532
	GIPI 4 RP 6	BG 70 60 00		70	60	22	53	30	3,5		GREZZO DA ML 6	192	1065
	GIPI 4 RPZ 3	BZ 70 60 03		70	60	22	53	30	3,5		ZINCATO DA ML 3	96	532
	GIPI 4 RPZ 6	BZ 70 60 00		70	60	22	53	30	3,5		ZINCATO DA ML 6	192	1065
□	GIPI 4 RG 3	BG 94 87 03	CA 4 RS	94	85	33	73	30	5	3/6 ML	GREZZO DA ML 3	60	665
	GIPI 4 RG 6	BG 94 87 06		94	85	33	73	30	5		GREZZO DA ML 6	120	1330
	GIPI 4 RGZ 3	BZ 94 87 03		94	85	33	73	30	5		ZINCATO DA ML 3	60	665
	GIPI 4 RGZ 6	BZ 94 87 06		94	85	33	73	30	5		ZINCATO DA ML 6	120	1330
□	GIPI 4 RM 3	BG 13 14 03	CA 4 RMS	136	143	38	104	30	6	6/12 ML	GREZZO DA ML 3	45	968
	GIPI 4 RM 6	BG 13 14 06		136	143	38	104	30	6		GREZZO DA ML 6	90	1936
	GIPI 4 RMZ 3	BZ 13 14 03		136	143	38	104	30	6		ZINCATO DA ML 3	45	968
	GIPI 4 RMZ 6	BZ 13 14 06		136	143	38	104	30	6		ZINCATO DA ML 6	90	1936

- I Ruota di sostegno
- UK Support wheel
- D Stützrad
- F Roue de support
- E Rueda de soporte con placa para atornillar



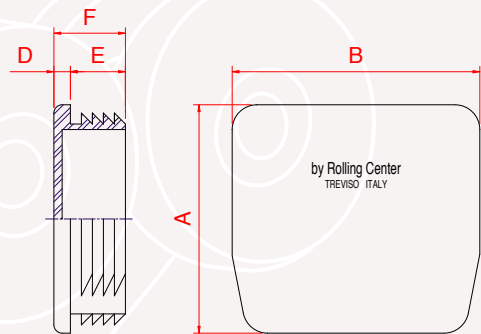
ARTICOLO-ARTICLE	B	B1	L	A	D	ABBINABILE COMBINING	€
Riferimento-Reference	mm			∅	□	N°	X 1
41 B	LT 00 50 10	50	15	125	12	68	GIPI 4RP/PZ 10 10,2
41 P	LT 00 74 10	68	15	125	15	74	GIPI 4RG/GZ 10 12
41 G	LT 00 98 10	105	30	165	14	98	GIPI 4RM/MZ 2 6,5

- I Portaspazzolino completo per carrello "Magnum"
- UK Brush holder for "Magnum" carriage
- D Buerste-Scraper fuer "Magnum" rollwagen
- F Porte-brosse pour chariot "Magnum"
- E Cepillar-sostenedor para el "Magnum" carro



ARTICOLO-ARTICLE	€	
Riferimento-Reference	N°	X 1
85 G	ST 10 20 W0	10 0,8

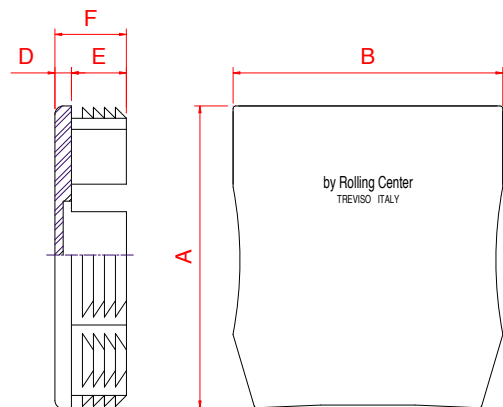
- I** Tappi in nylon per guide per cancelli
- UK** Nylon caps for tracks closing
- D** Nylonabschlusskappen für Schienen
- F** Couvertcles Nylon pour fermeture des rails
- E** Taponen en Nylon para guias para portones



ARTICOLO-ARTICLE	ABBINABILE COMBINING	A	B	C	D	E	F			
Riferimento-Reference		mm						N°		X 1
153/B PN 70 60 00	GIPI 4 RP/RPZ	58	68	56	6	20	26	10	0,5	
153/P PN 94 87 00	GIPI 4 RG/GZ	83	90	79	6	20	26	10	1	
153/G PN 13 14 00	GIPI 4 RM/MG	141	134	113	6	20	26	2	0,5	



- I** Tappi in nylon per guida in alluminio "G-A"
- UK** Nylon caps for aluminum track "G-A"
- D** Nylonabschlusskappen für Aluminium Schiene "G-A"
- F** Couvertcles Nylon pour rail aluminium "G-A"
- E** Taponen en Nylon para guias en aluminio "G-A"



ARTICOLO-ARTICLE	ABBINABILE COMBINING	A	B	C	D	E	F			
Riferimento-Reference		mm						N°		X 1
153/GA PN 10 11 A0	GA	110	98	82	6	20	26	10	1	

