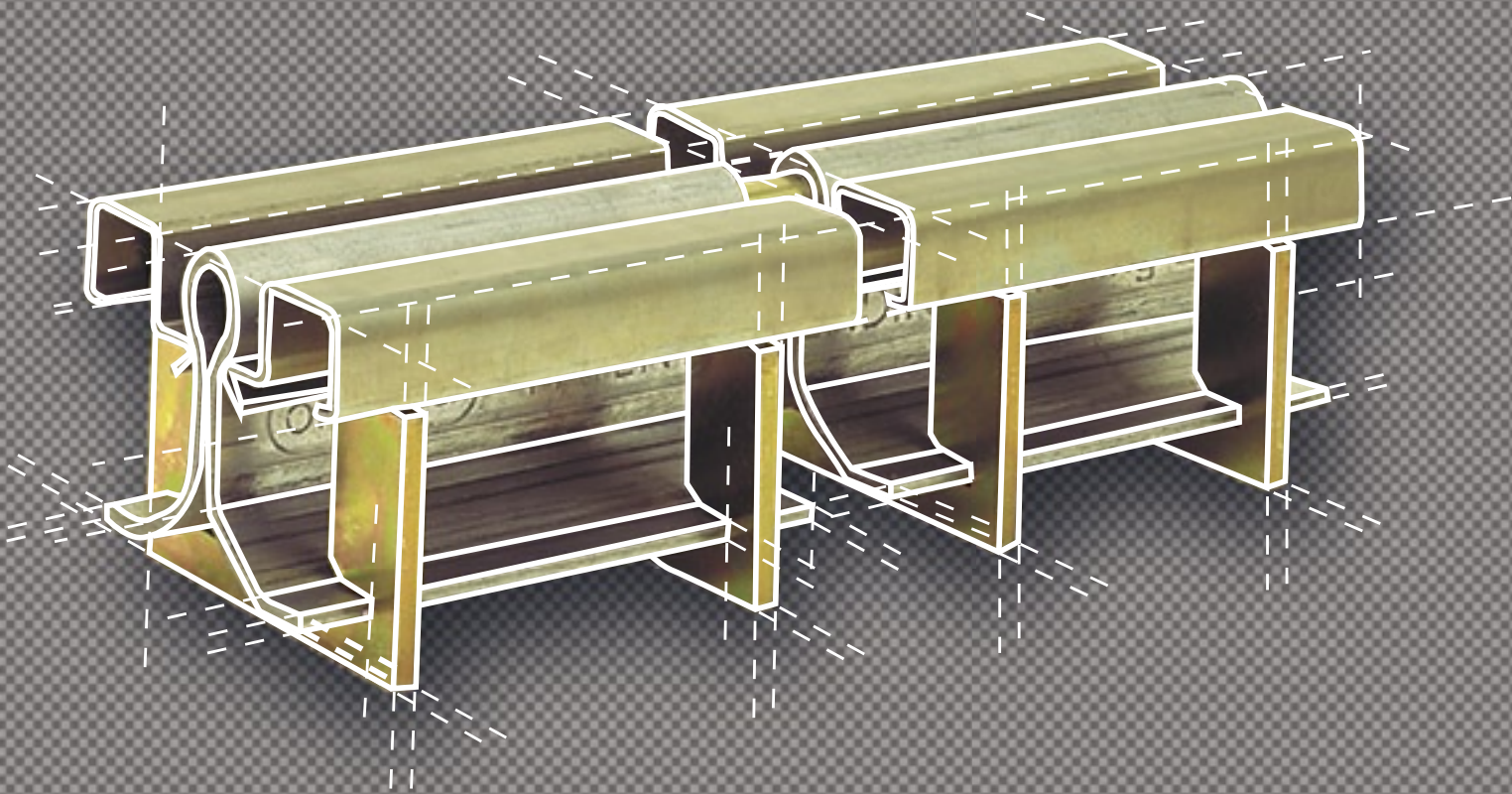
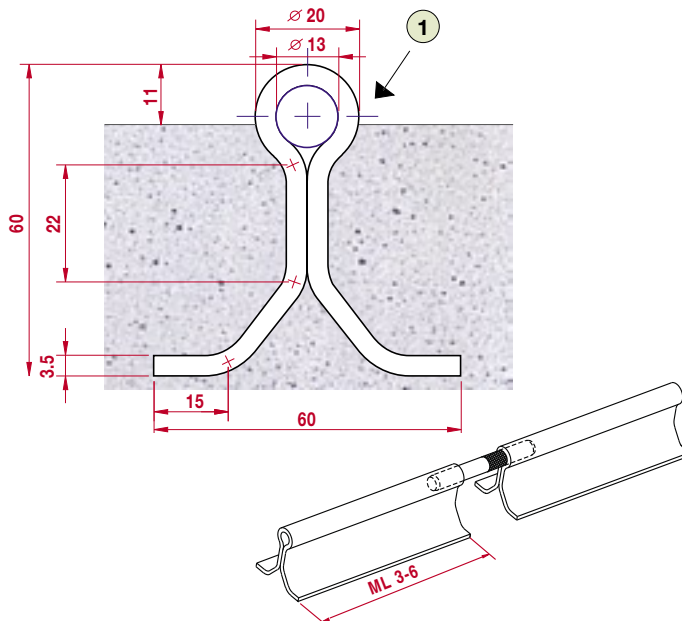


- UK** — Floor track for sliding doors
- D** — Boden Schienen Fuer Schiebetoren
- F** — Rail au sol pour portes coulissantes
- E** — Guías al suelo para puertas corredizas





I I vantaggi di **OMEGA**

Omega la nuova guida pronta all'uso e di facile installazione a norme uni 8612 antideragliamento brevettata

- 1 - Installazione piu' semplice e piu' rapida
- 2 - Eliminazione della fase meccanica di costruzione del binario
- 3 - Eliminazione sfridi e saldature
- 4 - Lunghezze modulari a piacere accoppiamento perfetto ed istantaneo
- 5 - Scorrimento eccezionalmente facile per ridurre al massimo l'attrito
- 6 - Pronto all'uso gia' zincato un solo modello per tutti i carichi
- 7 - Un risultato di alta qualita' dal costo molto vantaggioso

UK The advantages of **OMEGA**

Omega, the new track ready for use and easy to install according to the regulations laid down by the (uni standards 8612) patented anti-derailment

- 1 - Simpler and quicker installation
- 2 - Elimination of the mechanical phase in the track construction
- 3 - Elimination of scrap material and welding
- 4 - Modular lengths as required, perfect and immediate coupling
- 5 - Exceptionally easy sliding in order to reduce friction to the minimum
- 6 - Ready-to-use, previously galvanized, one single model for all loads
- 7 - A high quality result at an extremely advantageous cost.

D Die vorteile **OMEGA** Laufschiene:

- 1 - Leicht zu installierende Bodenlaufschiene
- 2 - Kein Entgleisen
- 3 - Einfache Montage
- 4 - Keine Unterkonstruktion notwendig
- 5 - Kein Verschnitt
- 6 - Perfekte Verbindung
- 7 - Keine Schweißnaht
- 8 - Geringe Reibung, daher gute lauffähigkeit
- 9 - Nur ein Modell
- 10 - Geringe Kosten für Top-Qualität

F Le avantages d' **OMEGA**

Omega le nouveau rail prêt à l'usage, d'installation facile, aux normes uni 8612 anti-déraillement

- 1 - Installation simplifiée et plus rapide
- 2 - Supprime la fabrication du rail
- 3 - Supprime les soudures
- 4 - Longueurs facilement modulables - raccordement parfait et instantané
- 5 - Coulissement exceptionnellement doux, frottement très réduit
- 6 - Prêt à la pose, galvanisé d'origine, un seul modèle pour toutes les charges
- 7 - Coût réduit pour un résultat de qualité supérieure

E Las ventajas de **OMEGA**

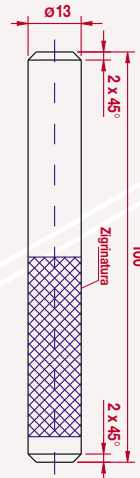
Omega es la nueva guía para el empleo y fácil instalación a normas de uni 8612 antidesarrilamiento probado.

- 1 - Instalación rápida y sencilla
- 2 - Eliminación de la fase mecánica de construcción de la guía
- 3 - Eliminación virutas y soldaduras
- 4 - Longitudes modulares segun las necesidades acoplamiento perfecto e instantáneo
- 5 - Deslizamiento excepcionalmente fácil para reducir al mínimo el rozamiento
- 6 - Listo para el empleo, ya galvanizado un solo modelo para todos los cargos
- 7 - Un resultado de gran calidad con costo muy ventajoso

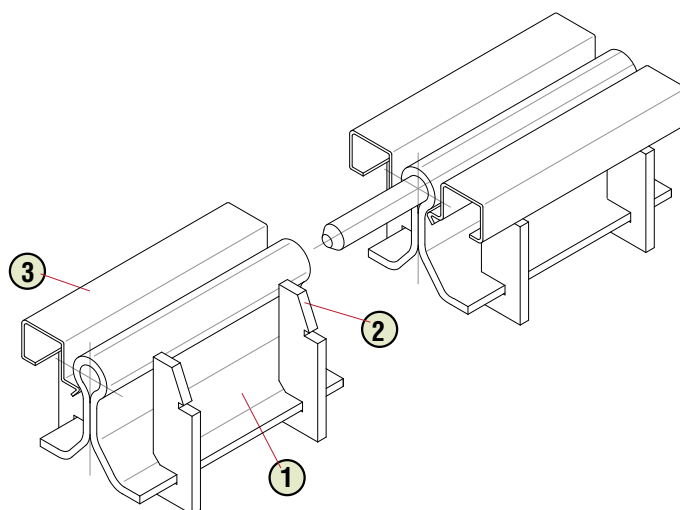


I Spina di giunzione guida OMEGA art.53

- UK Pin joint Omega guide
- D Verbindungsstift Laufschiene Omega
- F Pivot de jonction - guide Omega
- E Perno de conexión guía Omega



ARTICOLO-ARTICLE	DESCRIZIONE DESCRIPTION	FASCI - SHEAFS	kg	€
Riferimento-Reference		ML		X 1 ML
OMEGA G 3	BG 60 60 03 GREZZO da ML 3	ML 99	446	
OMEGA G 6	BG 60 60 06 GREZZO da ML 6	ML 198	892	
OMEGA Z 3	BZ 60 60 03 ZINCATO da ML 3	ML 99	446	
OMEGA Z 6	BZ 60 60 06 ZINCATO da ML 6	ML 198	892	
53	IT 13 10 00 SPINA DI GIUNZIONE TROPICALIZZATA	N° 20	2	



OMEGA+ PROFILO2+ATTACCO3

I vantaggi di **OMEGA 2**

Studiata e realizzata per portoni scorrevoli dove eventuali dislivelli potrebbero ostacolare il passaggio di muletti, carrelli ecc...

The advantages of **OMEGA 2**

Designed for sliding doors and gates where differences in the ground level would obstruct the passage of fork, lift trucks, carriages ect...

Die vorteile **OMEGA 2** Laufschiene:

Fuer Schiebetore, bei denen eventuelle Unebenheiten die Durchfahrt von Gabelstaplern, Wagen u. a. behindern

Le avantages d' **OMEGA 2**

Rail conçu et réalisé pour portail coulissant ou d'éventuelles différences de niveau peuvent gêner le passage des chariots, etc...

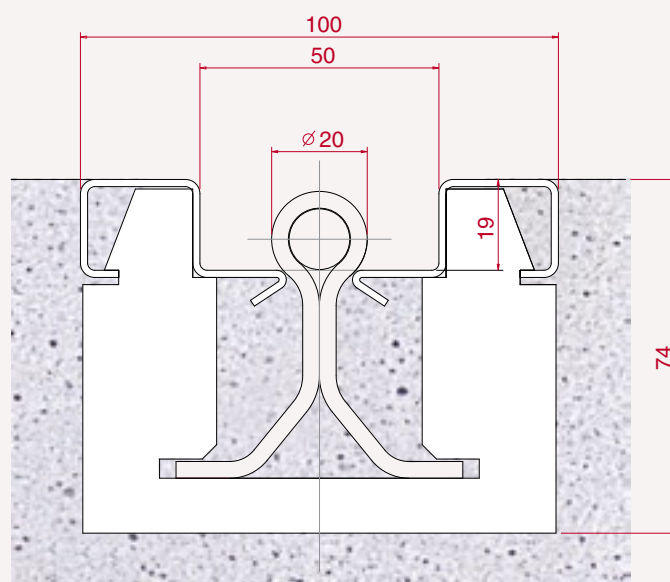
Las ventajas de **OMEGA 2**

Estudiada y realizada para puertas corredizas donde los desniveles obstaculizan el pasaje de carretillas, etc...

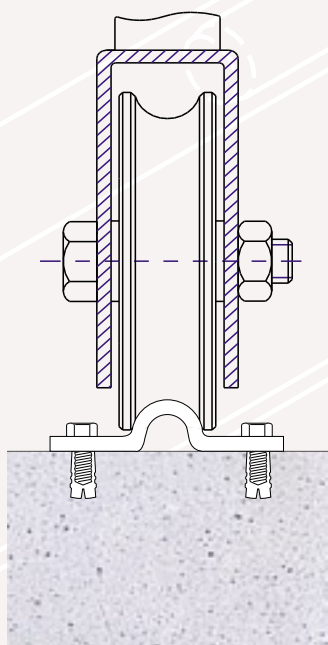
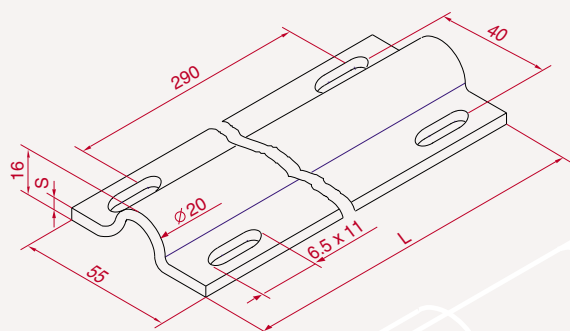


ART.51

ART.52



ARTICOLO-ARTICLE	DESCRIZIONE DESCRIPTION	FASCI - SHEAFS	EM	€
Riferimento-Reference		ML	Kg	X 1 ML
51	BZ 37 26 06	PROFILO ZINCATO DA ML 6	ML 396	394
52	PT 00 52 00	ATTACCO TROPICALIZZATO	N°12	1,6



I vantaggi di FLOOR

Floor la guida a fiss. a pavimento per cancelli e portoni scorrevoli.

Floor la nuova guida studiata e realizzata per cancelli, portoni o i più svariati usi come ad es. divisori scorrevoli all' interno di stabilimenti o magazzini pronta all'uso già zincata in barre da ml 6 per ambienti dove è già esistente una pavimentazione e si vuole una guida di veloce installazione con dei semplici tasselli.

- 1 - Costi ridotti al minimo.
- 2 - Pronto all'uso già zincato in barre da ml 6.
- 3 - Ridotti al minimo i tempi di realizzazione.
- 4 - Assemblaggio in cantiere.
- 5 - Riduzione di sfri.
- 6 - Elevata robustezza.
- 7 - Eliminazione di saldature.
- 8 - Riduzione al minimo dei costi di trasporto.
- 9 - Notevole estetica.

UK The advantages of FLOOR

Floor the fixing flooring guide for sliding doors and gates.

Floor, the new sliding guide studied for sliding doors and gates as well as for other different and special uses like for example the sliding partitions inside factories or storehouses previously galvanised in standard lengths of 6 metres ready for use where there is an existing flooring and where you want an easy to install track with normal dowels.

- 1 - Reduced costs.
- 2 - Ready to use previously galvanised in standard lengths of 6 mts.
- 3 - Reduced the stages of realization.
- 4 - Assemblage directly in the yard.
- 5 - Reduction of friction.
- 6 - A high strenght.
- 7 - Elimination of welding.
- 8 - Reduction of the transport costs.
- 9 - A highly esthetic aspect.

D Die vorteile FLOOR Laufschiene:

Floor die alternative Laufschiene zur nachträgliche Montage.

Die neue Bodenlaufschiene fuer Falt und Schiebetüere aber auch fuer andere besondere Benutzungen wie Schiebetrennmauern inneren Gebäuden oder Warenlager.

- 1 - Maximale Kosteneinsparung.
- 2 - Lieferung in verzinkten Profilen à 6 lfm.
- 3 - Montagezeiten sind auf ein minimum reduziert.
- 4 - Die Montage kann auf der Baustelle erfolgen.
- 5 - Geringer Verschritt.
- 6 - Erhöhte Stabilität.
- 7 - Keine Schweissnaht.
- 8 - Minimierung der Transportkosten.
- 9 - Geffällige Optik.

F Le avantages d' FLOOR

Floor le rail a fixation au sol pour portes et portails coulissants.

Floor notre nouveau rail est étudié et réalisé pour portes et portails coulissants, mais aussi pour d'autres utilisations spéciales comme par exemple une cloison interne dans un bâtiment ou dans un entrepôt déjà galvanisé en longueur de 6 mètres, prêt à l'usage quand la dalle est déjà coulée, guide facile à installer par des vis normales.

- 1 - Réduction des couts.
- 2 - Prêt à l'usage déjà galvanisé en longueur de 6 mètres.
- 3 - Réduction du temps de pose.
- 4 - Assemblage directement sur le chantier.
- 5 - Réduction du frottement.
- 6 - Solidité renforcé.
- 7 - Elimination des soudures.
- 8 - Réduction des frais de transport.
- 9 - Haut niveau esthétique.

E Las ventajas de FLOOR

Floor, la guía fijada al suelo para cancelas y puertas corredizas.

Floor, la nueva guía estudiada y realizada para cancelas y puertas o para los usos más variados como por ejemplo sectorización dentro un edificio o almacén. Lista para usar en lugares donde ya existe suelo y se desea una guía de rápida instalación con simples tornillos.

- 1 - Reduccion de los costos.
- 2 - Lista para usar, ya zincada en barras de 6 metros.
- 3 - Tiempo de montaje reducido.
- 4 - Assemblaje en obra.
- 5 - Reduccion de virutas.
- 6 - Elevada robutez.
- 7 - Eliminación de soldaduras.
- 8 - Costos de transporte minimizados.
- 9 - Notable estética.

ARTICOLO-ARTICLE	DESCRIZIONE-DESCRIPTION	L	S	FASCI - SHEAFS	kg	€	
Riferimento-Reference		ML	mm	ML	Kg	X 1 ML	
FLOORZ3	BZ 55 16 03	ZINCATA	ML 3	3,5	ML 150	266	
FLOORZ6	BZ 55 16 06	ZINCATA	ML 6	3,5	ML 300	532	
Inox	FLOOR I3	BI 55 16 03	INOX	ML 3	3	ML 150	188
Inox	FLOOR I6	BI 55 16 06	INOX	ML 6	3	ML 300	378



I vantaggi di **JOLLY**

La guida JOLLY in inox 304 a cementare brevettata per cancelli e portoni scorrevoli di vario peso, economica e veloce nell'impiego.

- 1 - È eterna contro la corrosione di agenti atmosferici.
- 2 - Pronta all'uso in barre da ml 3 o ml 6.
- 3 - Tempi di posa ridotti al minimo.
- 4 - Assemblaggio direttamente in cantiere.
- 5 - Eliminazione totale delle saldature e riduzione degli sfridi.
- 6 - Capacità di portata maggiore semplicemente inserendo un tondino trafilato D.15.
- 7 - Maggiore rigidità utilizzando viti M8 per il fissaggio.
- 8 - Dove è previsto il traffico di tipo pesante e continuo inserendo un comune tondino trasversale aumenta ulteriormente l'ancoraggio.

UK The advantages of **JOLLY**

Stainless 304 steel Jolly rail registered for gates and sliding doors, both cheap and easy.

- 1 - No corrosion from atmospherical agents.
- 2 - Ready to use in 3 or 6 metre-long bars.
- 3 - Minimum installation times.
- 4 - Direct assembling on the working area.
- 5 - No welding, very few scraps.
- 6 - Higher weight capacity by means of diam.15 axles.
- 7 - Strengthening by means of m8 fastening screws.
- 8 - For continuous heavy traffic fastening crossing inserts.

D Die vorteile **JOLLY** Laufschiene:

Edelstahl 304 Jolly schienen schutzregistr. zum einbetonieren fuer tore und schieb-tueren, billig und einfach.

- 1 - Lorrosonsfest auch im agressive umgebung.
- 2 - Bereite 3 meter oder 6 meter-lang stangen.
- 3 - Reduzierte montage zeit.
- 4 - Direkte montage auf der baustelle.
- 5 - Kein schweissen, wenig verschnitt.
- 6 - Hoehere tragkraft durch diam.15 achsen.
- 7 - Verstaerkerung durch m8 befestigungsschrauben.
- 8 - Moeglichkeit von verstaerkerung mit querachsen fuer schweren und staendigen verkehr.

F Le avantages d' **JOLLY**

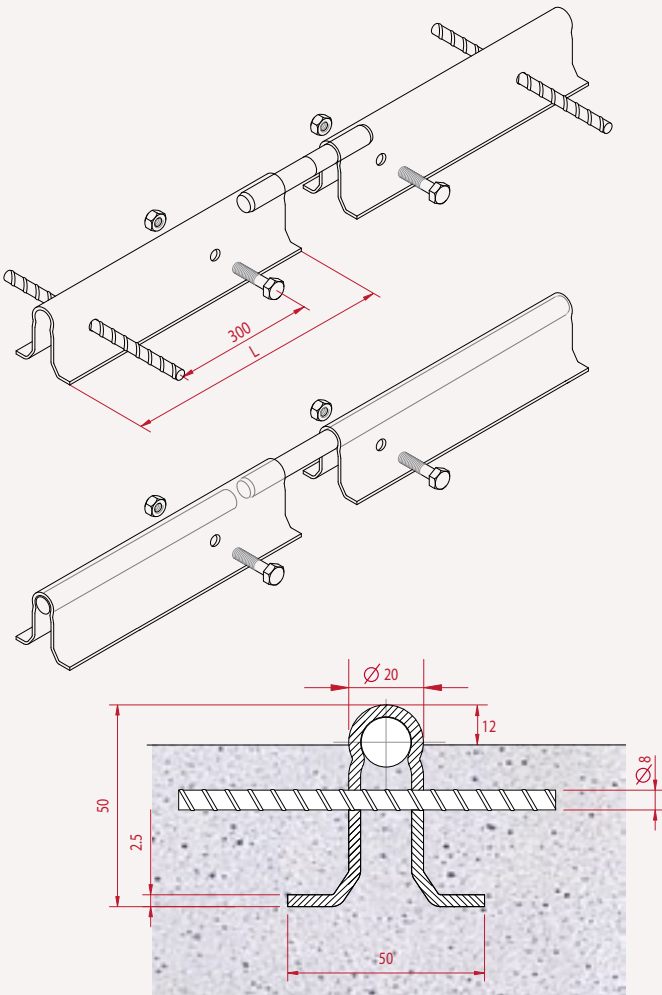
Rail inox 304 Jolly marque déposée a sceller pour les portails et portes coulissantes, à la fois économique et facile à utiliser.

- 1 - Pas de corrosion de la part des agents atmosphériques.
- 2 - Prêt en barres de 3 ou 6 mètres de longueur.
- 3 - Temps de pose minimum.
- 4 - Assemblage directement sur le chantier.
- 5 - Elimination des soudures.
- 6 - Augmentation de la capacité de portée en insérant un axe diam.15.
- 7 - Majeure rigidité avec des vis de fixation m 8.
- 8 - En cas de circulation importante et continue, insérer un axe transversal pour ancrer.

E Las ventajas de **JOLLY**

Jolly: la nueva guía para puertas corredizas. La guía Jolly en inox 304 para puertas corredizas de varios pesos a la vez económica y rápida de instalar.

- 1 - No corrosion por agentes atmosfericos.
- 2 - Lista para usar en barras de 3 y 6 metros.
- 3 - Tiempos de instalacin reducido al minimo.
- 4 - Assemblaje en obra.
- 5 - Eliminación total de la soldaduras y reducción de virutas.
- 6 - Mayor capacidad de águante de peso insertando un perfil redondo D. 15.
- 7 - Mayor rigidez utilizando tornillos M8 para la fijacion.
- 8 - En caso de trafico pesado y continuo, insertar un perfil trasversal para aumentar la fijacion.



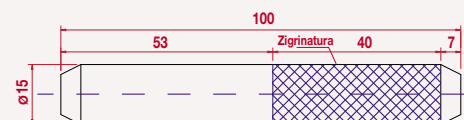
I Spina di giunzione ZINCATA JOLLY

UK Junction pin for galvanized Jolly

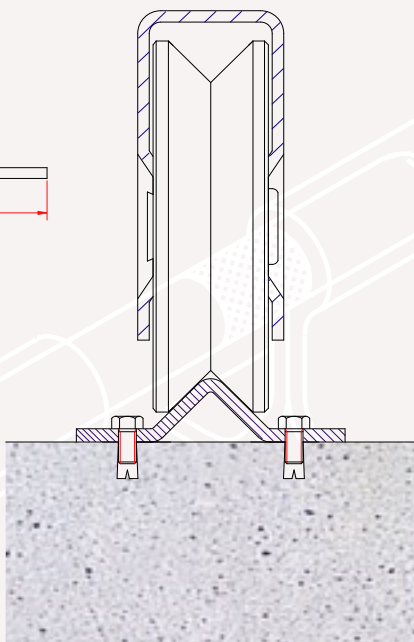
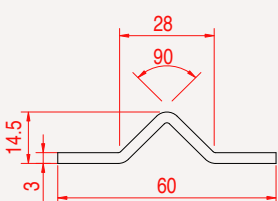
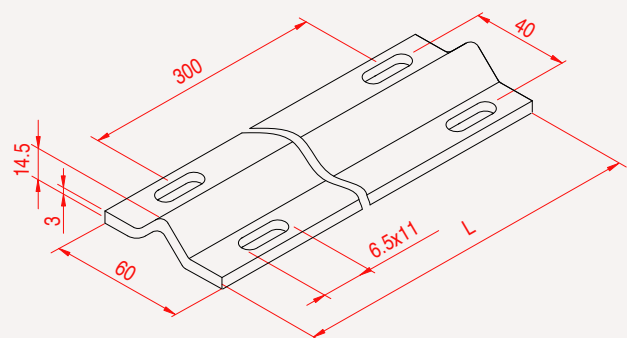
D Stifte fuer verzinkt Jolly

F Axe pour Jolly galvanisé

E Perno para Jolly zincada



ARTICOLO-ARTICLE	DESCRIZIONE DESCRIPTION	L	FASCI SHEAFS	kg	€
Riferimento-Reference		ML	ML		X 1 ML
Inox JOLLY I3	BI 50 50 03	INOX	ML 3	ML 150	380
Inox JOLLY I6	BI 50 50 06	INOX	ML 6	ML 300	760
53J	IZ 15 10 00	SPINA DI GIUNZIONE ZINCATA		N°20	20



I vantaggi di **ANGULA**

Angula la guida a fissaggio a pavimento per cancelli e portoni scorrevoli.

Angula la nuova guida studiata e realizzata per cancelli, portoni o i più svariati usi come ad es. divisori scorrevoli all'interno di stabilimenti o magazzini pronta all'uso già zincata in barre da ml 6 per ambienti dove è già esistente una pavimentazione e si vuole una guida di veloce installazione con dei semplici tasselli.

- 1 - Costi ridotti al minimo.
- 2 - Pronto all'uso già zincato in barre da ml 6.
- 3 - Ridotti al minimo i tempi di realizzazione.
- 4 - Assemblaggio in cantiere.
- 5 - Riduzione di sfridi.
- 6 - Elevata robustezza.
- 7 - Eliminazione di saldature.
- 8 - Riduzione al minimo dei costi di trasporto.
- 9 - Notevole estetica.

UK The advantages of **ANGULA**

Angula the fixing flooring guide for sliding doors and gates.

Angula, the new sliding guide studied for sliding doors and gates as well as for other different and special uses like for example the sliding partitions inside factories or storehouses previously galvanised in standard lengths of 6 metres ready for use where there is an existing flooring and where you want an easy to install track with normal dowels.

- 1 - Reduced costs.
- 2 - Ready to use previously galvanised in standard lengths of 6 mts.
- 3 - Reduced the stages of realization.
- 4 - Assemblage directly in the yard.
- 5 - Reduction of friction.
- 6 - A high strenght.
- 7 - Elimination of welding.
- 8 - Reduction of the transport costs.
- 9 - A highly esthetic aspect.

D Die vorteile **ANGULA** Laufschiene:

Angula die alternative Laufschiene zur nachträgliche Montage.

Die neue Bodenlaufschiene fuer Falt und Schiebetüere aber auch fuer andere besondere Benutzungen wie Schiebetrennmauern inneren Gebäuden oder Warenlager.

- 1 - Maximale Kosteneinsparung.
- 2 - Lieferung in verzinkten Profilen à 6 lfm.
- 3 - Montagezeiten sind auf ein minimum reduziert.
- 4 - Die Montage kann auf der Baustelle erfolgen.
- 5 - Geringer Verschnitt.
- 6 - Erhöhte Stabilität.
- 7 - Keine Schweissnaht.
- 8 - Minimierung der Transportkosten.

F Le avantages d' **ANGULA**

Angula le rail a fixation au sol pour portes et portails coulissants.

Angula notre nouveau rail est étudié et réalisé pour portes et portails coulissants, mais aussi pour d'autres utilisations spéciales comme par exemple une cloison interne dans un bâtiment ou dans un entrepot déjà galvanisé en longueur de 6 mètres, prêt à l'usage quand la dalle est déjà coulée, guide facile à installer par des vis normales.

- 1 - Réduction des couts.
- 2 - Prêt à l'usage déjà galvanisé en longueur de 6 mètres.
- 3 - Réduction du temps de pose.
- 4 - Assemblage directement sur le chantier.
- 5 - Réduction du frottement.
- 6 - Solidité renforcé.
- 7 - Elimination des soudures.
- 8 - Réduction des frais de transport.
- 9 - Haut niveau esthétique.

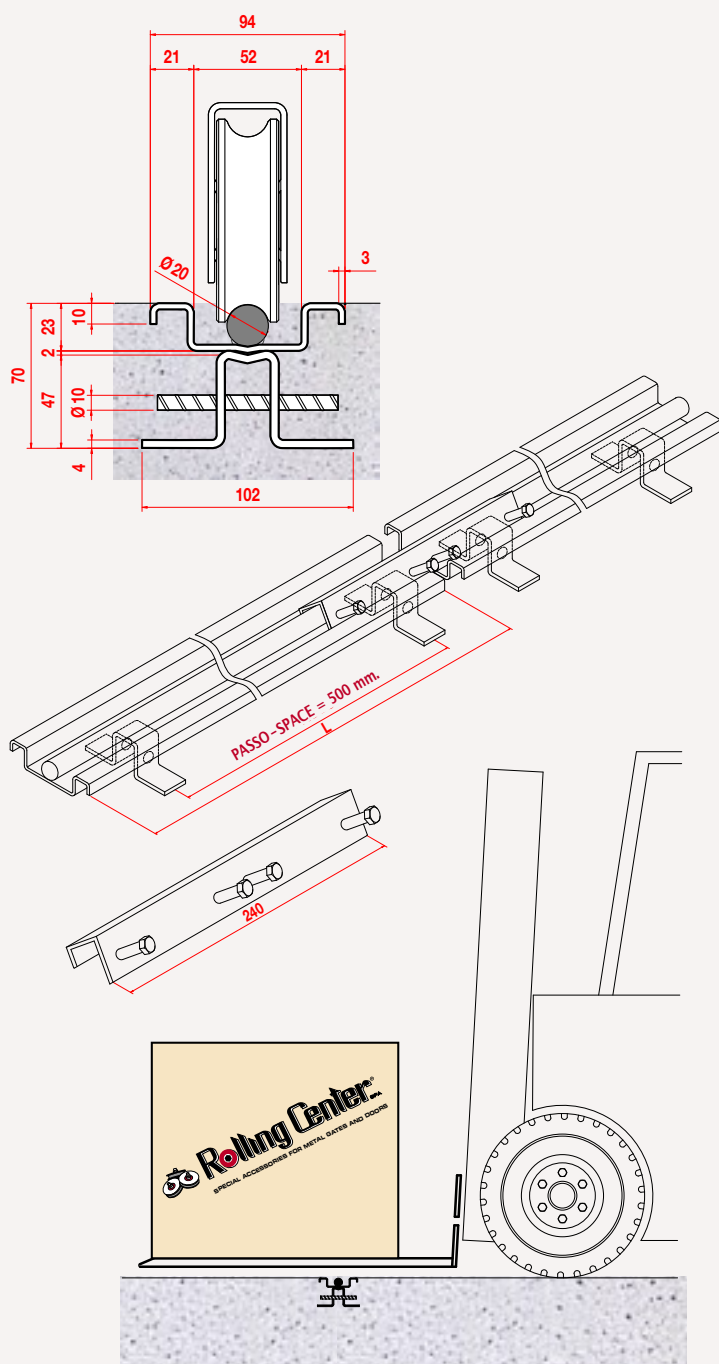
E Las ventajas de **ANGULA**

Angula: la guía fijada al suelo para cancelas y puertas corredizas.

Angula, la nueva guía estudiada y realizada para cancelas puertas o para los usos más variados como por ejemplo, divisorios corredizos.

- 1 - Costos minimizados.
- 2 - Lista para usar, ya zincada en barras de 6 metros.
- 3 - Tiempos de realización minimizados.
- 4 - Montaje en obra.
- 5 - Reducción de virutas
- 6 - Elevada robustez.
- 7 - Eliminación de soldaduras.
- 8 - Costos de transporte minimizados.
- 9 - Estética notable.

ARTICOLO-ARTICLE	DESCRIZIONE DESCRIPTION	L	S	FASCI - SHEAFS	EM	€	
Riferimento-Reference		ML	mm	ML	Kg	X 1 ML	
ANGULA Z3	BZ 60 16 03	ZINCATA	ML 3	3	ML 150	232	
ANGULA Z6	BZ 60 16 06	ZINCATA	ML 6	3	ML 300	464	
Inox	ANGULA I3	BI 60 16 03	INOX	ML 3	3	ML 150	232
Inox	ANGULA I6	BI 60 16 06	INOX	ML 6	3	ML 300	464



I La nuova nata di ROLLING CENTER SPA è la guida "HEAVY"; ideata principalmente per portoni scorrevoli, andrà ad ampliare la nostra ricca gamma di guide. "HEAVY" si differenzia già dal suo nome inglese, sinonimo di pesantezza e robustezza. Costruita con i migliori materiali ed accoppiata all'interno di un profilo con sagome ben definite, consente di ottenere diversi vantaggi:

- allineamenti perfetti; questo è dato dalla facilità estrema di unione tra una barra e l'altra della guida, tramite una giunzione di serraggio ed allineamento, che verrà impiegata fino al momento della presa del calcestruzzo, al termine della quale verrà eliminata;
- permette di far scorrere in tranquillità portoni pesanti;
- tutta la struttura, in fase d'opera, viene annegata nel pavimento: questa operazione permette la facilità e tranquillità di passaggio continuo a carrelli elevatori, eliminandone il rischio di movimento o caduta del carico o la probabile collisione con la parte anteriore del carrello elevatore (forche); inoltre la guida rimane inalterata anche in presenza di passaggio e manovre di mezzi di trasporto di grandi dimensioni.

NOTA 1: per ancorare maggiormente la guida al calcestruzzo si può inserire un normalissimo tondino da cantiere.

UK A New product at ROLLING CENTER SPA, "HEAVY" track was designed mainly for sliding doors and is an addition to our already wide range of tracks. "HEAVY" this strong and heavy track is manufactured from first rate raw materials and with special inside profile, this track as various advantages.

- perfect alignment, easy junctions between bars by means of pins until the concrete fixing which are then removed;
- easy sliding of heavy doors;
- the whole structure is under concrete this enables forklift trucks easy passage with no risk of loss of loads.

NOTE 1: you can use common iron rod to reinforce the concrete

D Neu bei ROLLING CENTER SPA, "HEAVY" Schiene wurde hauptsächlich für Schiebetore konstruiert und ist eine Bereicherung unseres bereits großen Sortiments an Schienen. "HEAVY" sein englischer Name bedeutet wirklich schwere und starke Schiene. Hergestellt aus Rohstoff erster Klasse und mit speziellem inneren Profil, hat diese Schiene zahlreiche Vorteile:

- Vollkommen gerade Ausrichtung, einfache Verbindung zwischen Stab und Stab mittels der Stifte bis der Beton fest wird und im letzten Moment entfernt;
- leichtes Schieben der schweren Türen;
- die ganze Konstruktion wird unter Betonniveau platziert, den dies ermöglicht die Durchfahrt von Gabelstaplern ohne dass Waren von der Gabel fallen oder die Schiene durch Gabeln oder bei der Durchfahrt von schweren LKWs beschädigt wird.

ANMERKUNG 1: Sie können herkömmliche Betoneisen verwenden, um den Halt im Beton zu verstärken.

F Dernier né de la ROLLING CENTER SPA, le rail "HEAVY" a été créé principalement pour les portes coulissantes, et s'ajoute à notre gamme déjà ample de rails. "HEAVY" de par son nom anglais, est synonyme de lourd et robuste. Fabriqué avec une matière première de premier choix et avec un profil interne à la forme bien définie le rail a de nombreux avantages:

- alignements parfaits, facilité de jonction entre une barre et l'autre au moyen de jonctions de serrage et d'alignement, jusqu'au moment de la prise du ciment, pour être ôtées au dernier moment.
- Pour le coulisement sans problème de portes lourdes
- Toute la structure, pendant la mise en oeuvre, est prise sous le ciment, cette opération permet le passage sans problème des chariots élévateurs, pas de risque de renversement des marchandises, ou collision avec les fourches, le rail reste intact, même en cas de passage ou de manoeuvres de moyens de transport lourds et de grandes dimensions.

Note 1: pour fixer plus solidement le rail au béton, on peut insérer un commun fer rond de chantier.

E La recién nacida de ROLLING CENTER SPA es la guía "HEAVY" ideada principalmente para portones deslizables, la que ampliará nuestra rica gama de guías. "HEAVY" ya se diferencia con su nombre en inglés, sinónimo de solidez y resistencia. Construida con los mejores materiales y acoplada internamente de un perfil con bordes bien definidos, Consiente obtener varias ventajas:

- alineamientos perfectos; esto se debe a la facilidad extrema de unión entre una barra y la otra de la guía mediante una unión de cerraje y alineamiento (alineación) que será utilizada hasta el momento de la toma de la mezcla (cemento), al finaliza la cual será eliminada;
- permite el deslizado tranquilo de portones pesados;
- toda la estructura en fase de obra, viene sumergida en el pavimento; esta operación permite la facilidad y tranquilidad del pasaje (paso) continuo a carriles elevadores, eliminando así el riesgo de movimiento o caída de la carga o la probable colisión con la parte anterior del carril elevador (horquetas); además la guía permanece inalterada también en presencia de pasaje y maniobras de medios de transporte de grandes dimensiones.

NOTA 1: para anclar mayormente la guía al cemento (mezcla) se puede insertar un normalísimo aro de cantera.

ARTICOLO-ARTICLE	DESCRIZIONE DESCRIPTION	L	FASCI SHEAFS	kg	€
Riferimento-Reference		ML	ML	Kg	X 1 ML
HEAVY Z3	BZ 94 23 03	ZINCATA	ML 3	45	247
HEAVY Z6	BZ 94 23 00	ZINCATA	ML 6	90	295
53/1	PT 24 32 F0	GIUNZIONE	240 mm.	N°10	3,60

